

## *Sondaj privind gradul de satisfacție a salariaților din ASE în anul 2013*

În perioada 17 februarie - 7 martie 2014, Consiliul de Administrație a organizat un sondaj online privind gradul de satisfacție a salariaților din ASE. Au răspuns la întrebările din chestionar 466 de persoane, din care aproximativ 61% personal didactic. Alte structuri relevante în eșantion: 61,2% dintre respondenți sunt de gen feminin, majoritatea cu vârstă sub 44 ani (aproximativ 59%), iar 58,8% au vechime în ASE mai mică de 15 ani. În cazul personalului didactic, aproape 60% dintre cei care au completat chestionarul sunt conferențieri și profesori. Toate departamentele sunt reprezentate în eșantion, în condițiile unei corelații pozitive între mărimea departamentului din punct de vedere al personalului și reprezentarea acestuia în eșantion.

S-a utilizat chestionarul aplicat în cercetarea realizată în anul 2013. Întrebările de opinie s-au referit la următoarele aspecte: mediul de lucru, autoritatea la locul de muncă, aprecierea și respectul la locul de muncă, oportunități de formare și dezvoltare, relații de muncă în echipă, relații cu superiorii ierarhici și cu top managementul, comunicarea informațiilor și nivelul de salarizare.

Răspunsurile au fost codificate pe o scală ordinală cu 5 trepte: Acord total, Acord, Neutru, Dezacord și Dezacord total. Pentru aprecierea răspunsurilor la întrebări, trebuie subliniat că opțiunea pentru **Acord total** indică gradul cel mai mare de satisfacție și apreciere a activității (o singură întrebare din domeniul relațiilor cu superiorul ierarhic se abate de la această regulă).

Concluziile generale ale studiului sunt următoarele:

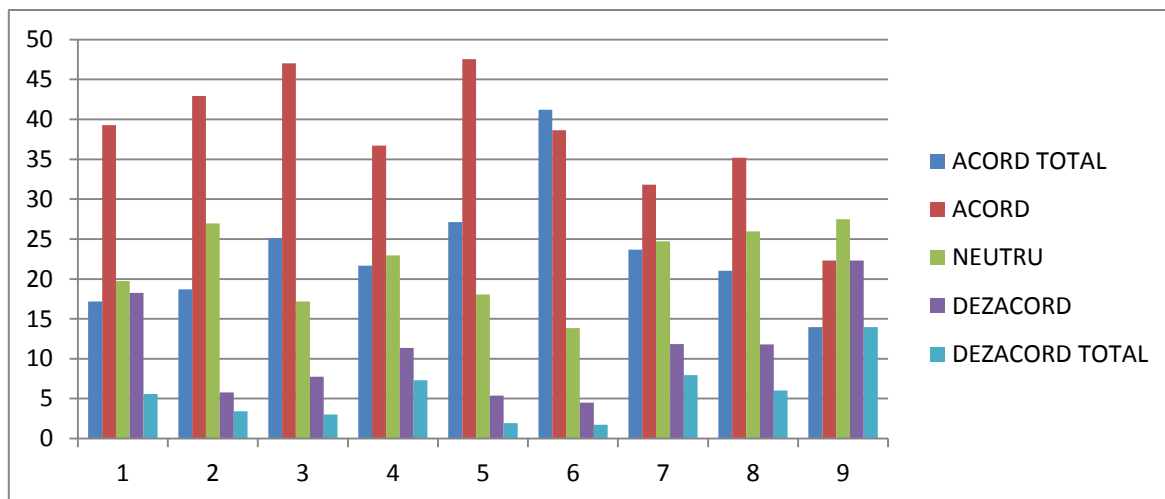
- Considerând în ansamblu, rezultatele obținute, putem afirma că se menține și se accentuează ușor aprecierea pozitivă din partea salariaților, privind activitatea care se desfășoară în ASE;
- Rezultatele sunt ușor superioare celor înregistrate în ancheta din anul 2013. Numărul domeniilor cu Acord total și Acord ca cele mai multe opțiuni exprimate a crescut, iar ponderea Dezacordului total a scăzut semnificativ.
- În cazul majorității aspectelor cuprinse în cercetare (7 domenii din 9), cele mai multe răspunsuri se află în cea de-a doua categorie, respectiv Acord pentru afirmația cuprinsă în întrebare. Excepțiile se înregistrează în cazul relațiilor cu superiorul ierarhic și salariații. Relațiile cu superiorul ierarhic direct sunt apreciate la cel mai înalt nivel, Acord total, de către 41,2% dintre respondenți, aproximativ 80% dintre răspunsuri fiind în categoria Acord total și Acord. În cazul nivelului salariului, beneficiilor și recompenselor cele mai multe răspunsuri (27,47%) sunt în categoria Neutru, iar ponderea celor două extreme, Acord total + Acord, respectiv Dezacord total + Dezacord se compensează.
- Pentru majoritatea domeniilor cercetate, (singura excepție Salarizarea) primele două categorii (Acord total și Acord) însumează peste 55% din răspunsuri. Cele mai apreciate domenii ca sursă de satisfacție pentru angajații ASE sunt Relațiile cu superiorul ierarhic direct, 79,83% din răspunsuri în primele 2 categorii și Relațiile de

muncă în echipă, 74,62% răspunsuri în primele 2 categorii. În cazul salarizării, numai 36,27% din răspunsuri se încadrează în primele 2 categorii.

- În Dezacord total sunt mai puțin de 5% din respondenți, în majoritatea cazurilor, excepția cea mai importantă fiind Salarizarea, cu un procent de Dezacord total de 13,95%, în scădere față de anul trecut cu aproximativ 12 puncte procentuale;
- În primele 3 categorii, Acord total +Acord + Neutru se înregistrează în medie 83,06% dintre răspunsuri, cele mai apreciate domenii fiind Relațiile cu superiorul ierarhic (93,78%) și Relațiile de muncă în echipă (92,68%).
- Cu o apreciere generală pozitivă, domenii importante se află sub procentul mediu de răspunsuri în cele 3 categorii: mediul de lucru (75,48%), relațiile cu top managementul (80,22%), comunicarea în ASE (80%), oportunitățile de formare, dezvoltare, promovare (81,33%). Opiniile privind salarizarea, recompensele și beneficiile sunt mai puternic deplasate spre aprecieri negative. În primele două categorii (Acord total și Acord ) se află numai aproximativ 36% dintre răspunsuri, iar repartitia răspunsurilor tinde să fie simetrică față de categoria cea mai întâlnită, Neutru.

În condițiile unor aprecieri pozitive, pe domeniile cercetate, unele aspecte particulare, deși rămân în general bine apreciate, provoacă un grad mai mare de insatisfacție, aspect pus în evidență de răspunsuri deplasate într-o proporție mai mare, spre treptele 4 și 5 (dezacord, dezacord total). Întrebările care susțin această apreciere se referă la:

- Accesul la infrastructură, dotările și facilitățile necesare desfășurării activității (19,53%);
- Implicarea în luarea unor decizii care afectează locul de muncă al salariaților (18,67%);
- Aprecierea și respectul la locul de muncă ( 18,46%);
- Existența unor programe de formare care să permită realizarea sarcinilor și utilizarea dotărilor ( 26,82%);
- Oportunitățile de formare profesională (peste 20%);
- Realizarea promovărilor în funcție de performanța angajaților (19,10%);
- Numărul de angajați la nivelul departamentului/compartimentului, în raport cu sarcinile de serviciu, care este considerat în multe opinii ca fiind insuficient (22,75%);
- Top managementul și ușurarea sarcinilor de muncă, aspecte care nu sunt într-o relație directă în opinia unui număr relativ important de salariați ( 22,96%);
- Corelarea dintre salariul primit și munca depusă (41,20%);
- Asigurarea unui pachet de salarizare motivațional (38,49%);
- Asigurarea recompenselor și altor tipuri de facilități angajaților (29,40%);



Graficul nr. 1. Distribuția răspunsurilor pe domenii

Domenii:

1. Mediul de lucru
2. Autoritatea la locul de muncă
3. Aprecierea și respectul la locul de muncă
4. Oportunități de formare, dezvoltare, promovare
5. Relațiile de muncă în echipă
6. Relațiile cu superiorul ierarhic direct
7. Relația cu top managementul ASE (Consiliul de Administrație)
8. Comunicarea relațiilor oficiale în ASE.
9. Nivel salariu, beneficii, recompense

Aspectele activității/elemente care sunt apreciate în cel mai înalt grad de către respondenți, prin răspunsuri Acord total și Acord, sunt:

- Mediul de lucru adecvat (75,10%);
- Locul de muncă este considerat ca fiind interesant și asigură valorificarea cunoștințelor, abilităților și deprinderilor salariaților (88,41%);
- Faptul că lucrează într-o instituție prestigioasă (79,83%);
- Sentimentul de împlinire personală pe care îl dă munca în ASE (79,83%);
- Posibilitatea de considerare a unei cariere în ASE pe termen lung (80,04%);
- Lucrul în echipă și încrederea în colegi (aproximativ 85%);
- Modul de lucru și colaborarea cu șeful ierarhic direct (în medie 78%);

În concluzie, considerăm că ancheta este foarte utilă pentru cunoașterea opiniilor salariaților și oferă informații importante pentru fundamentarea managementului instituțional